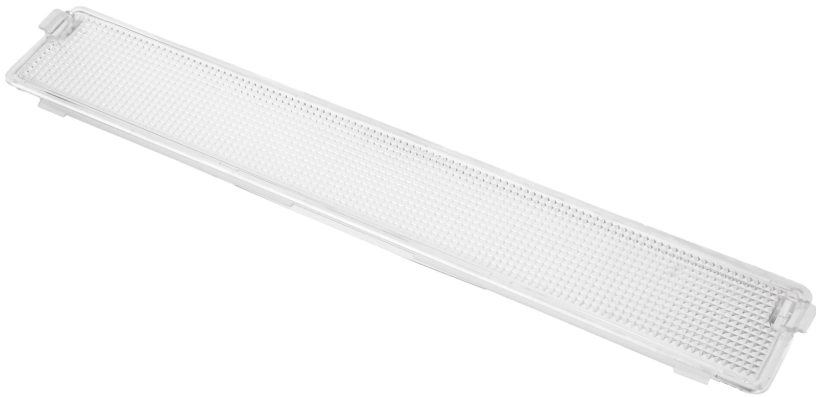


Klosz żarówki do okapu

Producent: Electrolux | Kod handlowy: KL4234R8U | Index oryginalny: 50285087008

<https://www.klinikaagd.pl/czesci-agd/17-klosz+%C5%BCar%C3%B3wki+do+okapu-l0;KL4234R8U/>



Klosz żarówki stanowi osłonę dla oświetlenia okapu. Osłona chroni żarówkę przed temperaturą i przypadkowym uszkodzeniem. .

Wymiana części jest czasochłonna, lecz można sobie z nią poradzić w warunkach domowych. Miejscem montażu części jest oprawa żarówki. .

Regularna wymiana części eksploatacyjnych zapewnia uniknięcie awarii podczas użytkowania.

SPECYFIKACJA

Informacje sprzedażowe

- * Nazwa produktu: klosz żarówki
- * Rodzaj opakowania: folia

Wymiary

- * Szerokość: 382mm
- * Wysokość: 62mm
- * Grubość: 16mm

Szczegóły montażowe

- * Trudność wymiany: bez śrubokręta się nie obejdzie
- * Miejsce montażu: oprawa żarówki
- * Sekcja: oświetleniowa



doradzamy ▶ dobieramy ▶ dostarczamy

Kontakt

Tel. komórkowy: +48 722 403 405
Tel. stacjonarny: (22) 290 44 77
E-mail: BOK@KlinikaAGD.pl

Infolinia telefoniczna: Pon. - Pt. w godz. 09:00 - 17:00
Kontakt e-mail: 24h / 7dni w tygodniu

Punkt Odbiorów Osobistych

ul. Mory 12
01-303 Warszawa
Godziny otwarcia: 09:00 - 17:00 (poniedziałek - piątek)