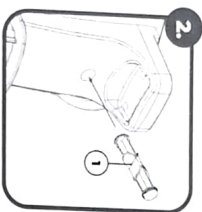


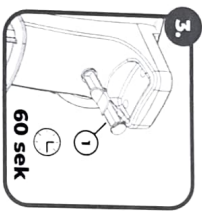
SKRÓCONA INSTRUKCJA



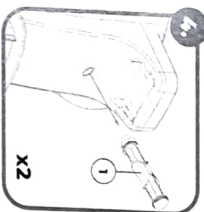
1. Odkleić folię ochronną na narzędziu montażowym.



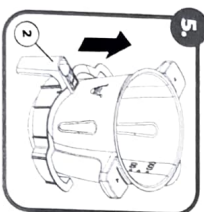
2. Mocno docisnąć klejącą stronę do osłony miski do mieszania.



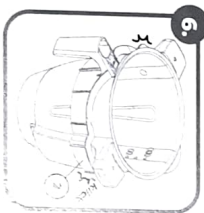
3. Odczekać 60 sekund, aż połączenie klejowe odpowiednio się zwiąże.



4. Zdjąć obłó osłony, pociągając za narzędzie montażowe ruchem poziomym.



5. Umieścić ramiona uchwyty WunderGrip na misce do mieszania.



6. Pociągając uchwyt WunderGrip równomiernie do góry, aż oba zaczepy mocujące zatrzasną się w otworach na misce do mieszania.

GŁÓWNE ZALETY

- » Umożliwia komfortową obsługę misy do mieszania
- » Monsieur Cuisine jedna ręka
- » Wysoka stabilność zapewniona w 100 % pewne mocowanie podczas podnoszenia misy do mieszania
- » Łatwy montaż w krótkim czasie
- » Może pozostać na misce do mieszania podczas mycia w zmywarce
- » Bez klejenia, wiercenia, w każdej chwili możliwy demontaż bez pozostałości
- » Wysokiej jakości tworzywa sztuczne wolne od BPA
- » Regionalna, równoważona produkcja – Made in Germany

Przed pierwszym użyciem uchwytu WunderGrip należy dokładnie zapoznać się z instrukcją obsługi i przechowywać ją w bezpiecznym miejscu do wykorzystania w przyszłości.

Duża miska do mieszania Monsieur Cuisine Connect o pojemności 3 litrow oferuje niesamowitą elastyczność, jeśli chodzi o przygotowanie wielu porcji na raz. Jednak to, czego wyraźnie brakuje misie do mieszania, to uchwyt umożliwiający praktyczną obsługę jedną ręką.

Ponieważ garnnek nie należy do lekkich, nawet gdy jest pusty, dodatkowa waga sprawia, że przewlewanie jedzenia jest jeszcze bardziej kłopotliwe i niezwykle nużące. Z WunderGrip od Wundermix natychmiastowo możliwe jest podnoszenie misy do mieszania tylko jedną ręką i porcjowanie ugotowanych dyszności.

Dzięki praktycznemu uchwytowi, zawsze masz wolną jedną ręką, aby trzymać miskę do serwowania pod odpowiednim kątem podczas przewlekania, wygarniać ostatnie kawałki ciasta silikonową szpatułką lub dokładnie wyszorować misę do mieszania szcziotką do mycia naczyń.

Obsługa jest szybka i za niedługo zadasz sobie pytanie, jak mogłeś/mogłaś do tej pory funkcjonować bez WunderGrip.

Montaż:

1. Wyjąć z opakowania 2 narzędzia montażowe.
2. Po bokach miski, w środku plastikowej obrotki znajduje się okrągła osłona.
3. Odkleić folię ochronną na narzędziu montażowym i mocno docisnąć klejącą stronę do osłony miski do mieszania.
4. Odczekać 60 sekund, aż połączenie klejowe odpowiednio się zwiąże.
5. Zdjąć obłó osłony, pociągając za narzędzie montażowe ruchem poziomym.
6. Umieścić ramiona uchwytu WunderGrip na misce do mieszania.
7. Pociągając uchwyt WunderGrip równomiernie do góry, aż oba zaczepy mocujące zatrzasną się w otworach na misce do mieszania.
8. Uchwyt WunderGrip jest teraz gotowy do użycia.

Wskazówki ogólne:

Uchwyt WunderGrip nadaje się do mycia w zmywarce i może pozostać zamontowany na misce do mieszania podczas czyszczenia. Od czasu do czasu sprawdzić czy, między innymi, WunderGrip a miska do mieszania nie znajdują się resztki zanieczyszczenia.